

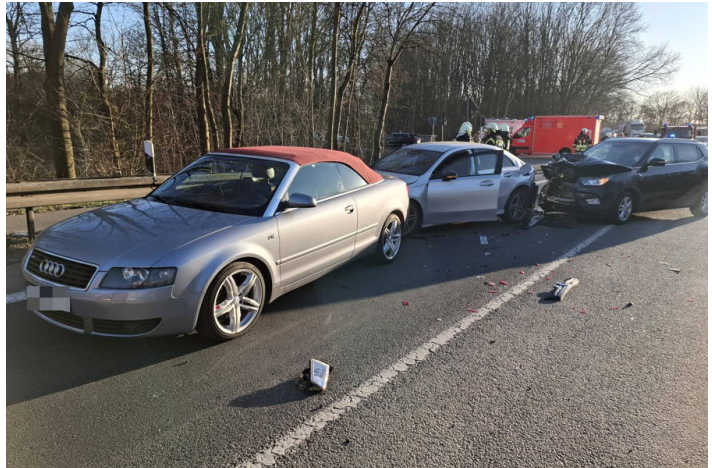


<https://biz.li/50wg>

## AUFFAHRUNFALL AUF DER B 443 GEHT GLIMPFLICH AUS

Veröffentlicht am 20.03.2025 um 08:31 von Redaktion LeineBlitz

Glimpflich ging ein Auffahrunfall für alle Beteiligten am Montag gegen 17.10 Uhr auf der B 443 in Höhe des Marschweges zwischen Koldingen und Rethen aus. Eine Autofahrerin hatte an dem Rückstau vor der Ampel Koldingener Straße/B443 offensichtlich das Stauende übersehen und schob mit ihrem Ssangyong einen Mercedes auf einen Audi. In den drei Autos befanden sich fünf Insassen, die nach dem Unfall zur Sicherheit durch den Rettungsdienst untersucht wurden. Die Ortsfeuerwehr Koldingen streute auslaufende Betriebsstoffe ab und entfernte vorsichtshalber aus den beschädigten Fahrzeugen die Batterien. Die ebenfalls alarmierte Ortsfeuerwehr Reden musste nicht mehr eingesetzt werden. Der Verkehr wurde einspurig an der Unfallstelle vorbeigeführt. Es kam zu längeren Rückstaus. Die B443 war in Koldingen in Fahrtrichtung Rethen während der Unfallaufnahme gesperrt. Gegen 18 Uhr übergab Einsatzleiter Gerrit Schnehage die Unfallstelle an die Polizei.



**Die beiden hinteren Fahrzeuge wurden schwer beschädigt. Der Audi im Vordergrund konnte nach der Unfallaufnahme seine Fahrt fortsetzen.**